
[SBT 응시자 교육 자료]

- 잠시 후 태블릿 사용법 교육을 진행할 예정입니다.
- 자리에 있는 태블릿을 손대지 마시고, 그대로 놔두시면 감사하겠습니다.

태블릿 전원 켜기



- 태블릿 상단 버튼 3개중 바깥쪽 버튼을 클릭합니다.
- 손가락을 이용하여 스와이프를 해제합니다.
- 화면이 켜지지 않을 경우 다시한번 전원버튼을 클릭합니다.

로그인

수련환경평가위원회 사무국

로그인

2024년도 상반기 레지던트 필기시험 1교시

시작시각 10:00:00 종료시각 12:00:00 현재시각 09:50:14

수험번호, 성명, 보안코드를 입력한 후
아래의 로그인 버튼을 눌러주세요.

수험번호

성명

보안코드

[시험서명]

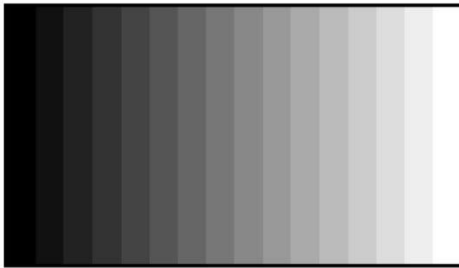
로그인

- 수험번호, 성명, 보안코드를 입력합니다.
- **수험번호** : 수험번호
- **성명** : 이름
- **보안코드** : 시험당일 별도 안내 예정
- 서명을 한 후 로그인 버튼을 클릭합니다.

밝기조정



단말기 설정



시험에 앞서 단말기의 화면 밝기, 음량 크기를 조정하실 수 있습니다. 주변 환경 및 선호도에 따라 **최적의 밝기**로 조정해 주세요.



0.9.18

다음단계

- 기기 밝기를 조정하는 화면입니다.
- 밝기 조정 메뉴를 좌우로 움직여서 적절한 밝기를 선택해 주세요.

주의!!

화면이 너무 밝을 경우, 배터리가 빨리 닳습니다. (적정선 : 50~60%)

응시자안내문

<p>2024년도 상반기 레지던트 필기시험 1 1</p> <p>수련환경평가위원회 사무국</p> <p>응시자 안내문</p>	<p>2024년도 상반기 레지던트 필기시험 1 1</p> <p>수련환경평가위원회 사무국</p> <p>응시자 안내문</p>	<p>2024년도 상반기 레지던트 필기시험 1 1</p> <p>수련환경평가위원회 사무국</p> <p>응시자 안내문</p>	<p>2024년도 상반기 레지던트 필기시험 1 1</p> <p>수련환경평가위원회 사무국</p> <p>응시자 안내문</p>
<p>동의서</p> <p>본인은 [응시자 유의사항, 부정행위자 유형 및 처리기준]을 충분히 숙지하였으며, 이와 관련하여 [응시자 유의사항, 부정행위자 유형 및 처리기준] 위반시 발생하는 모든 불이익 처분에 대해 감수할 것임을 동의합니다.</p> <p><input type="checkbox"/> 동의함</p> <p>이전 다음</p>	<p>수험자 유의사항</p> <ul style="list-style-type: none"> 본 시험 시작은 안내방송에 따라 진행됩니다. 시험기기(태블릿PC)에서 보여지는 남은 시간 및 시험 종료 안내(시험종료 10분전 및 5분전)를 확인하여 시험시간 내에 모든 문제를 풀이하시기 바랍니다. 응시자는 책가방, 필기구, 휴대폰, 스마트워치를 포함한 모든 전자기기 등 소지품 일체를 시험 시작전 시험실 전면에 놓아야 하며, 시험 중에 소지해서는 안됩니다.(적발시 부정행위자로 간주) 응시자는 지정된 고사장 및 시험실에서 본인여부를 확인받고 시험에 입해야 합니다. 감독관이 응시자 본인여부를 쉽게 확인할 수 있도록 수험표와 신분증을 책상위에 놓아 둡니다. 시험 중 부정행위자에 대해서는 필기시험은 무효처리되며, 면접(실기) 시험을 포함하여 2024년도 전공의 상반기(전기, 후기, 추가)모집 및 하반기 모집(가을편)에 응시할 수 없습니다. 응시자는 필기시험이 종료되고 태블릿PC가 수거된 후 감독관의 지시에 따라 퇴실하여야 합니다.(무단 퇴실시 부정행위자로 간주) 시험이 종료된 후 감독관이 수험표를 검사하니 시험문제 및 답을 옮겨 적지 않도록 합니다(시험과 관련된 사항이 발견될 경우에는 부정행위자로 간주) <p>이전 다음</p>	<p>부정행위자 처리 기준</p> <p>○ 다음의 행위를 하는 자는 부정행위자로 간주됩니다.</p> <ol style="list-style-type: none"> ① 다른 응시자의 태블릿PC 단말을 보거나, 다른 응시자에게 보여주는 행위 ② 다른 응시자와 서로 신호를 주고받는 행위 ③ 부정안 휴대물을 쓰는 행위 ④ 응시자가 시험시간 중 휴대폰이나 디지털기기(휴대폰, PDA, MP3P, PMP, 스마트워치 등 저장장치 및 무선통신기기 일체)를 소지하는 행위(전원 off 과전 채로 소지한 하도 있어도 부정행위자로 간주) ⑤ 대리로 응시하는 행위 ⑥ 시험감독관의 지시에 불응하는 행위 ⑦ 응시자가 태블릿PC를 시험실 밖으로 가지고 나가는 행위 ⑧ 수험표 또는 종이에 문제를 옮겨 적는 행위(수험표에는 일체의 메모를 할 수 없으며, 시험과 관련된 사항이 발견될 경우에는 부정행위자로 간주) ⑨ 시험도중 시험실을 무단 퇴실하는 행위 ⑩ 기타 시험감독관이 부정행위로 판단하는 행위 <p>○ 부정행위자의 필기시험은 무효처리되며, 면접(실기)시험을 포함하여 2024년도 전공의 상반기(전기, 후기, 추가)모집 및 하반기 모집(가을편)에 응시할 수 없습니다.</p> <p>이전 다음</p>	<p>안내문</p> <p>안녕하십니까? SBT(Smart device Based Test) 시험에 참여해 주셔서 대단히 감사합니다. 시험 진행 중 모든 답안은 태블릿PC에 안전하게 저장됩니다. 시험도중, 문제상황이 발생되면 조종해 손을 들어 말씀해 주시면 됩니다.</p> <p>시험 문제 및 답안, 문제에 첨부된 자료(사진 등)은 모두 비공개이므로 외부에 유출되지 않도록 보안에 각별히 유의하여 주시기 바랍니다.</p> <p>다음</p>

<SBT안내문>

<응시자 유의사항>

<부정행위 처리 안내문>

<비밀유지 각서 안내문>

- 응시자 유의사항 및 기타 안내문과 비밀유지 각서에 체크한 후 다음버튼을 문항 예시로 이동합니다.

응시자안내문

2024년도 상반기 레지던트 필기시험

1 1

수련환경평가위원회 사무국

응시자 안내문

문항형태 안내

■ 단일정답형 문항

문는 내용에 따라 제시된 다섯 개의 답가지 중
가장 옳은 답 하나(최선의 답)를 고르는 형태

【예제】 ※ 예시문항입니다. 정답체크 불가

[문항출기] 임진왜란이 일어난 해는?

[답가지]

- ① 1592년
- ② 1680년
- ③ 1749년
- ④ 1801년
- ⑤ 1918년

이전

다음

- 단일정답형 안내문을 숙지합니다.

<문항형태안내-단일정답형>

본인확인

수련환경평가위원회 사무국

본인 확인

현재시각

09:51:56

시험시작 시각

10:00:00

남은시간

00:08:04

수험번호

1

성명

1

지원병원명/과목명

본인의 수험번호, 성명, 지원병원명이
일치하는지 확인하세요.

시험시작 시간이 되면
자동으로 문제풀이 화면으로 넘어갑니다.

응시자 안내문 다시보기

- 수험번호와 성명이 맞는지 확인합니다.
- 시험시작 시각이 되면 시험이 자동으로 시작됩니다.
- 시험시간이 종료되면 풀던 문제까지 답안이 자동으로 제출됩니다.

전체 보기 화면

2024년도 상반기 레지던트 필기시험 1 1

전체문제 100 남은문제 100 1:59:15 [시험보기](#)

아래의 각 버튼을 터치하면 해당 문제가 검색됩니다.

전체문제 100 문문제 0 안문문제 100 체크항문제 0

아래의 문제버튼을 선택하여 시험문제를 풀어주세요.

내과 [시험문제 미리보기](#)

1	2	3	4	5	6	7	8	9	10
11	12	13	14	15	16	17	18	19	20
21	22	23	24	25	26	27	28	29	30

외과 [시험문제 미리보기](#)

31	32	33	34	35	36	37	38	39	40
41	42	43	44	45	46	47	48	49	50
51	52	53	54	55	56	57	58	59	60

산부인과 [시험문제 미리보기](#)

61	62	63	64	65	66	67	68	69	70
71	72	73	74	75	76	77	78	79	80

소아청소년과 [시험문제 미리보기](#)

81	82	83	84	85	86	87	88	89	90
91	92	93	94	95	96	97	98	99	100

풀던문제 [답안제출](#)

- 숫자버튼 클릭하여 시험문제풀이를 시작합니다.
- 시험문제 미리보기를 클릭하여 카테고리별 시험문제를 한번에 확인할 수 있습니다.
- 스크롤로 시험과목별 문제수를 확인할 수 있습니다.

시험문제 미리보기 기능

2024년도 상반기 레지던트 필기시험 1 1
전체문제 100 남은문제 100 :59:15 화면 밝기

아래의 각 버튼을 터치하면 해당 문제가 검색됩니다.



전체문제
100



품문제
0



안품문제
100



체크한문제
0

아래의 문제버튼을 선택하여 시험문제를 풀어주세요.

내과

시험문제 미리보기

◆ 시험문제 미리보기

1. 각 시험과목별로 시험문제를 미리 볼 수 있습니다.
2. '문제보기' 버튼을 클릭하면 해당문제로 바로 이동하여 문제를 풀 수 있습니다.
3. 시험문제 미리보기에서는 답안을 체크 할 수 없습니다.

풀던문제

답안제출


2024년도 상반기 레지던트 필기시험 17010001 응시번호

시험문제 미리보기

미리보기에서는 답안을 체크할 수 없습니다.

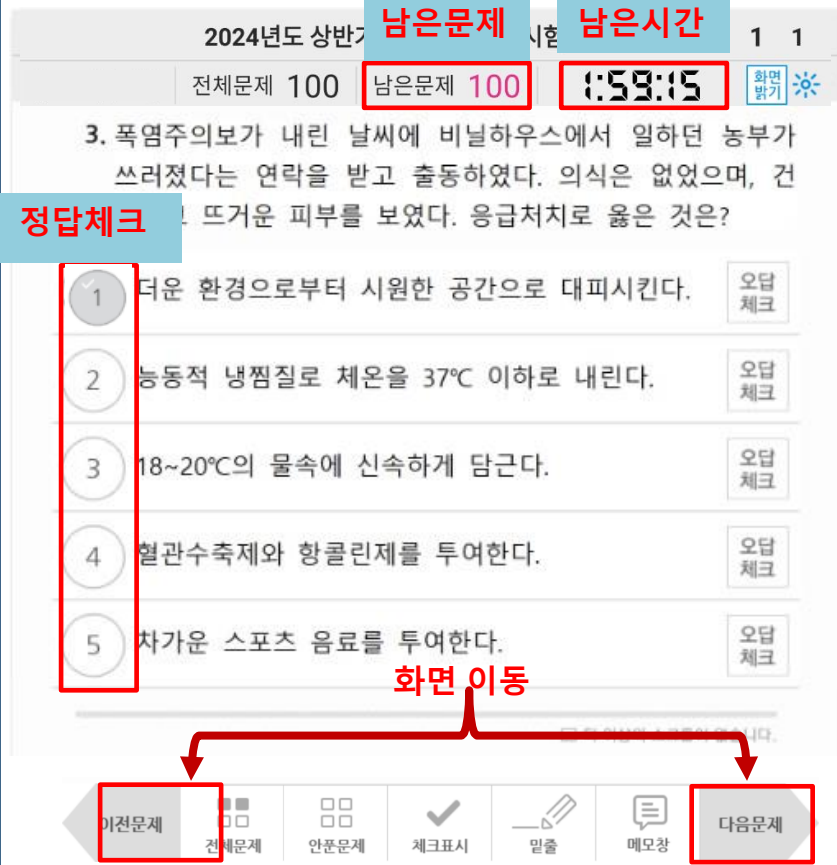
1. 다음 웨장 종양 중 악성 위험도가 가장 낮은 것은?

test				
		Test		
			Test	



문제보기

문제풀이 화면 구성



- ① **전체문제** : 전체 문제 화면으로 이동할 수 있습니다. (전체 문제화면에서는 답안 제출 및 특정 번호의 문제로 이동이 가능합니다.)
- ② **안푼문제** : 풀지않은 문제 중 가장 빠른 번호의 문제로 이동합니다.
- ③ **체크표시** : 문제풀이 중 다시보고 싶을때 사용하며 버튼을 클릭하면 문제번호 위에 'V'체크가 되며 전체문제에서 'V'체크한 문제만 모아서 다시 풀 수 있습니다.
- ④ **밑줄** : 터치펜이나 손을 이용하여 자유롭게 태블릿 화면 위 에 메모 할 수 있는 기능입니다.
- ⑤ **메모장** : 태블릿 키보드를 이용하여 메모를 남길 수 있습니다. (종이, 볼펜 등 필기구 사용불가)

문제풀이 화면 구성

2024년도 상반기 레지던트 필기시험 1 1

전체문제 100 남은문제 100 1:59:15 화면 밝기

3. 폭염주의보가 내린 날씨에 비닐하우스에서 일하던 농부가 쓰러졌다는 연락을 받고 출동하였다. 의식은 없었으며, 건조하고 뜨거운 피부를 보였다. 응급처치로 옳은 것은?

- 1 더운 환경으로부터 시원한 공간으로 대피시킨다. 오답 체크
- 2 능동적 냉찜질로 체온을 37°C 이하로 내린다. 오답 체크
- 3 18~20°C의 물속에 신속하게 담근다. 오답 체크
- 4 혈관수축제와 항콜린제를 투여한다. 오답 체크
- 5 차가운 스포츠 음료를 투여한다. 오답 체크

더 이상의 스크롤이 없습니다.

2024년도 상반기 레지던트 필기시험 1 1

전체문제 100 남은문제 100 1:59:15 화면 밝기

3. 폭염주의보가 내린 날씨에 비닐하우스에서 일하던 농부가 쓰러졌다는 연락을 받고 출동하였다. 의식은 없었으며, 건조하고 뜨거운 피부를 보였다. 응급처치로 옳은 것은?

- 1 더운 환경으로부터 시원한 공간으로 대피시킨다. 오답 체크
- 2 능동적 냉찜질로 체온을 37°C 이하로 내린다. 오답 체크
- 3 18~20°C의 물속에 신속하게 담근다. 오답 체크
- 4 혈관수축제와 항콜린제를 투여한다. 오답 체크
- 5 차가운 스포츠 음료를 투여한다. 오답 체크

더 이상의 스크롤이 없습니다.

이전문제 전체문제 안픈문제 체크표시 미출 메모장 다음문제

이전문제 전체문제 안픈문제 체크표시 미출 메모장 다음문제

오답체크 기능

문제풀이 기능 사용법

2024년도 상반기 레지던트 필기시험 1 1

전체문제 100 남은문제 100 1:59:15 화면기

3. 폭염주의보가 내린 날씨에 비닐하우스에서 일하던 농부가 쓰러졌다는 연락을 받고 출동하였다. 의식은 없었으며, 건조하고 뜨거운 피부를 보였다. 응급처치로 옳은 것은?

1 더운 환경으로부터 시원한 공간으로 대피시킨다. 오답 체크

2 능동적 냉찜질로 체온을 37°C 이하로 내린다. 오답 체크

3 18~20°C의 물속에 신속하게 담근다. 오답 체크

4 혈관수축제와 항콜린제를 투여한다. 오답 체크

5 차가운 스포츠 음료를 투여한다. 오답 체크

클릭 더 이상의 스크롤이 없습니다.

이전문제 전체문제 안푼문제 체크표시 밑줄 메모창 다음문제

이전 안푼문제 다음 안푼문제

이전문제 전체문제 **안푼문제** 체크표시 밑줄 메모창 다음문제

안푼문제 기능

◆ 안푼문제 기능

- ① 안푼문제 버튼 클릭시 이전문제, 다음문제 버튼이 '이전안푼문제', '다음안푼문제'로 변경되고, 해당 버튼 클릭시 안 푼 문제만 확인 가능합니다.

문제풀이 기능 사용법

2024년도 상반기 레지던트 필기시험 1 1

전체문제 100 남은문제 100 1:59:15

3. 폭염주의보가 내린 날씨에 비닐하우스에서 일하던 농부가 쓰러졌다는 연락을 받고 출동하였다. 의식은 없었으며, 건조하고 뜨거운 피부를 보였다. 응급처치로 옳은 것은?

1 더운 환경으로부터 시원한 공간으로 대피시킨다. 오답 체크

2 능동적 냉찜질로 체온을 37°C 이하로 내린다. 오답 체크

3 18~20°C의 물속에 신속하게 담근다. 오답 체크

4 혈관수축제와 항콜린제를 투여한다. 오답 체크

5 차가운 스포츠 음료를 투여한다. 오답 체크

클릭 이상의 스크롤이 없습니다.

이전문제 전체문제 안문문제 **체크표시** 미출 메모창 다음문제

2024년도 상반기 레지던트 필기시험 1 1

전체문제 100 남은문제 100 1:59:15

아래의 각 버튼을 터치하면 해당 문제가 검색됩니다.

전체문제 120 문문제 1 안문문제 119 **체크한문제 2**

아래의 문제버튼을 선택하여 시험문제를 풀어주세요.

내과

3 4

◆ 체크표시 기능

- ① '체크표시' 버튼 클릭시 문제 번호에 'V' 표시가 나타납니다.(한번 더 클릭시 체크표시 해제.)
- ② '전체문제' 버튼 클릭 하면 '체크한문제'에 체크표시 했던 문제 개수가 표시됩니다.
- ③ '체크한문제' 버튼을 클릭하면 체크한 문제만 다시 확인이 가능합니다.
- ④ 해당 문제에서 '체크표시'버튼을 다시 클릭하면 체크표시가 사라집니다.

문제풀이 기능 사용법

2024년도 상반기 레지던트 필기시험 1 1

전체문제 100 남은문제 100 1:59:15 화면 밝기

3. 폭염주의보가 내린 날씨에 비닐하우스에서 일하던 농부가 쓰러졌다는 연락을 받고 출동하였다. 의식은 없었으며, 건조하고 뜨거운 피부를 보였다. 응급처치로 옳은 것은?

- 1 더운 환경으로부터 시원한 공간으로 대피시킨다. 오답 체크
- 2 능동적 냉찜질로 체온을 37°C 이하로 내린다. 오답 체크
- 3 18~20°C의 물속에 신속하게 담근다. 오답 체크
- 4 혈관수축제와 항콜린제를 투여한다. 오답 체크
- 5 차가운 스포츠 음료를 투여한다. 오답 체크

다 이상의 스크롤이 없습니다.

클릭

이전문제 전체문제 안문문제 체크표시 답출 메모장 다음문제

밀줄 기능

- 1 더운 환경으로부터 시원한 공간으로 대피시킨다. 오답 체크
- 2 능동적 냉찜질로 체온을 37°C 이하로 내린다. 오답 체크
- 3 18~20°C의 물속에 신속하게 담근다. 오답 체크
- 4 혈관수축제와 항콜린제를 투여한다. 오답 체크
- 5 차가운 스포츠 음료를 투여한다. 오답 체크

다 이상의 스크롤이 없습니다.

크기 -
지우개
전체지우기
닫기

이전문제 전체문제 안문문제 체크표시 답출 메모장 다음문제

문제풀이 기능 사용법

2024년도 상반기 레지던트 필기시험 1 1

전체문제 100 남은문제 100 1:59:15 화면 밝기

3. 폭염주의보가 내린 날씨에 비닐하우스에서 일하던 농부가 쓰러졌다는 연락을 받고 출동하였다. 의식은 없었으며, 건조하고 뜨거운 피부를 보였다. 응급처치로 옳은 것은?

- 1 더운 환경으로부터 시원한 공간으로 대피시킨다. 오답 체크
- 2 능동적 냉찜질로 체온을 37°C 이하로 내린다. 오답 체크
- 3 18~20°C의 물속에 신속하게 담근다. 오답 체크
- 4 혈관수축제와 항콜린제를 투여한다. 오답 체크
- 5 차가운 스포츠 음료를 투여한다. 오답 체크

클릭

메모장 기능

4 혈관수축제와 항콜린제를 투여한다. 오답 체크

5 차가운 스포츠 음료를 투여한다. 오답 체크

메모 후 메모장 바깥쪽 화면을 터치하면

자판이 사라지고 다음문제로 이동할 수 있음.



답안 제출

2024년도 상반기 레지던트 필기시험 1 1

전체문제 100 남은문제 0 0:48:13 

아래의 각 버튼을 터치하면 해당 문제가 검색됩니다.

			
전체문제 100	문문제 100	안문문제 0	체크한문제 0

아래의 문제버튼을 선택하여 시험문제를 풀어주세요.

내과 시험문제 미리보기

1	2	3	4	5	6	7	8	9	10
11	12	13	14	15	16	17	18	19	20
21	22	23	24	25	26	27	28	29	30

외과 시험문제 미리보기

31	32	33	34	35	36	37	38	39	40
41	42	43	44	45	46	47	48	49	50
51	52	53	54	55	56	57	58	59	60

산부인과 시험문제 미리보기

61	62	63	64	65	66	67	68	69	70
71	72	73	74	75	76	77	78	79	80

소아청소년과 시험문제 미리보기

81	82	83	84	85	86	87	88	89	90
91	92	93	94	95	96	97	98	99	100

풀던문제 답안제출

- 문제를 풀면 문제의 번호가 하늘색으로 바뀝니다.
- 답안을 제출하고 싶으면 답안 제출 버튼을 클릭한 후 다음 안내에 따라 진행하시면 됩니다.

시험 시간이 종료되면, 풀던 문제까지 자동 저장/제출됩니다.

답안 제출

수련환경평가위원회 사무국

2024년도 상반기 레지던트 필기시험

수험번호

1

성명

1

지원병원명/지원과목명

변경

서명

답안 확인 및 제출

전체 문제 100개

푼 문제 100개 / 안푼 문제 0개

1	1	2	1	3	3	4	1	5	1	6	1	7	1	8	1	9	1	10	1
11	1	12	1	13	1	14	1	15	1	16	1	17	1	18	1	19	1	20	1
21	1	22	1	23	1	24	1	25	1	26	1	27	1	28	1	29	1	30	1
31	1	32	1	33	1	34	1	35	1	36	1	37	1	38	1	39	1	40	1
41	1	42	1	43	1	44	1	45	1	46	1	47	1	48	1	49	1	50	1
51	1	52	1	53	1	54	1	55	1	56	1	57	1	58	1	59	1	60	1
61	1	62	1	63	1	64	1	65	1	66	1	67	1	68	1	69	1	70	1
71	1	72	1	73	1	74	1	75	1	76	1	77	1	78	1	79	1	80	1

답안제출일시 : 2023년 12월 17일 11시 58분

시험문제 다시풀기

답안제출

- 답안 제출 전, 체크한 정답과 서명을 확인 한 후 이상없으면 답안제출 버튼을 클릭합니다.
- 답안제출 후에도 문제를 다시 풀 수 있습니다.
- 답안제출 클릭 후 알림 팝업창이 뜨며, 예를 눌러 다음 화면으로 넘어갑니다.
- **답안 수정 후에는 꼭 답안제출을 다시해야 수정된 답으로 제출이 됩니다.**

답안 제출

수련환경평가위원회 사무국

수험번호

1

성명

1

지원병원명/지원과목명

답안이 성공적으로 제출되었습니다.

시험시간 종료 전까지는
아래 시험문제 다시풀기 버튼으로
답안을 수정하여 다시 제출할 수 있습니다.

시험문제 다시풀기

- 시험문제 다시풀기 버튼을 클릭하여 시험문제를 다시 풀 수 있습니다.
- 문제 수정 시 반드시 답안제출 버튼을 클릭하여 답안이 성공적으로 제출되었다는 화면이 나와야 답안이 정상적으로 수정됩니다.
- 퇴실시에는 반드시 "답안이 성공적으로 제출되었습니다." 라는 화면이 보이게 태블릿을 제출해 주시기 바랍니다.
- 태블릿을 제출하지 않고 응시자가 가져갈 경우 필기시험 부정행위자로 처리됩니다.

수고하셨습니다!!!!!!